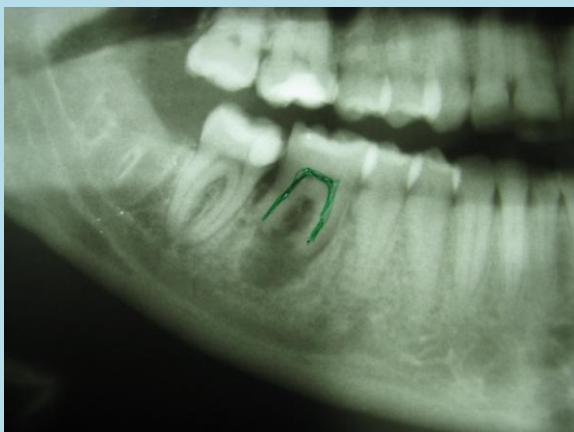
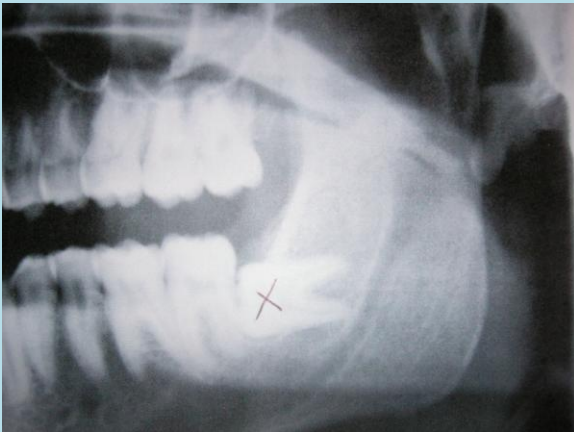




Queremos compartir con Ustedes, el motivo principal de los grandes dolores que nos trae un dolor de muela, especialmente con las de juicio.



Principalmente es la posición que adoptan al momento de que van creciendo.



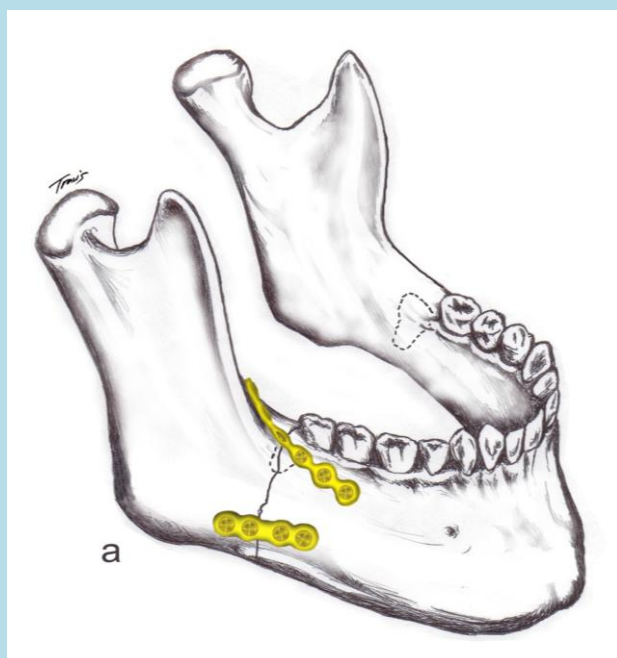
Las muelas de Juicio pueden producir:

- Hinchazón de la cara.
- Dolor intenso y fiebre.
- Dificultad para abrir la boca.
- Presión sobre los dientes vecinos.
- Infección severa que puede requerir hospitalización



Para extraer una muela de juicio se requiere:

- Un especialista en cirugía oral y maxilofacial.
- Una radiografía dental que muestre la ubicación.
- Un consultorio debidamente equipado e higiénico.



Una mala extracción puede ocasionar:

- Movilidad y lesión de los dientes vecinos.
- Dificultad para abrir la boca (trismus).
- Fractura del hueso de la mandíbula.
- Dolor de oído.
- Infecciones que se extienden en las zonas vecinas.